

# Stromeffizienz in öffentlichen Gebäuden

Seminarraum SIR, Salzburg, 18. November 2016  
Thomas Brandhuber

gut beraten ...

...Energie, Kosten &  
Ressourcen sparen



- **weniger Ressourcen einsetzen**
- **Betriebskosten senken**
- **Potentiale ausloten**
- **wirtschaftlich neutral beraten**
- **Förderungen ausschöpfen**

# Netzwerk der Möglichkeiten

- Verein: Service- und Förderstelle für **Umweltfragen**:
  - Unternehmen, **Gemeinden** und sonstige Institutionen
- kooperativ – unbürokratisch – gut abgestimmt und vernetzt
- **über** gesetzlich vorgeschriebene Ebene
- **neutral** - ohne wirtschaftliche Interessen
- vier starke **Träger/ Mitglieder**
- **50% Förderung** (De-minimis!!) - **umfassenden** Beratung
- **vier Kernbereiche**
  - PRODUKTION, DIENSTLEISTUNG & TOURISMUS



**ENERGIE-  
Effizienzsteigerung  
& Alternativen**



**klimafreundliche  
MOBILITÄT**



**ABFALL &  
RESSOURCEN**



**UMWELTMANAGEMENT &  
ZERTIFIZIERUNGEN**

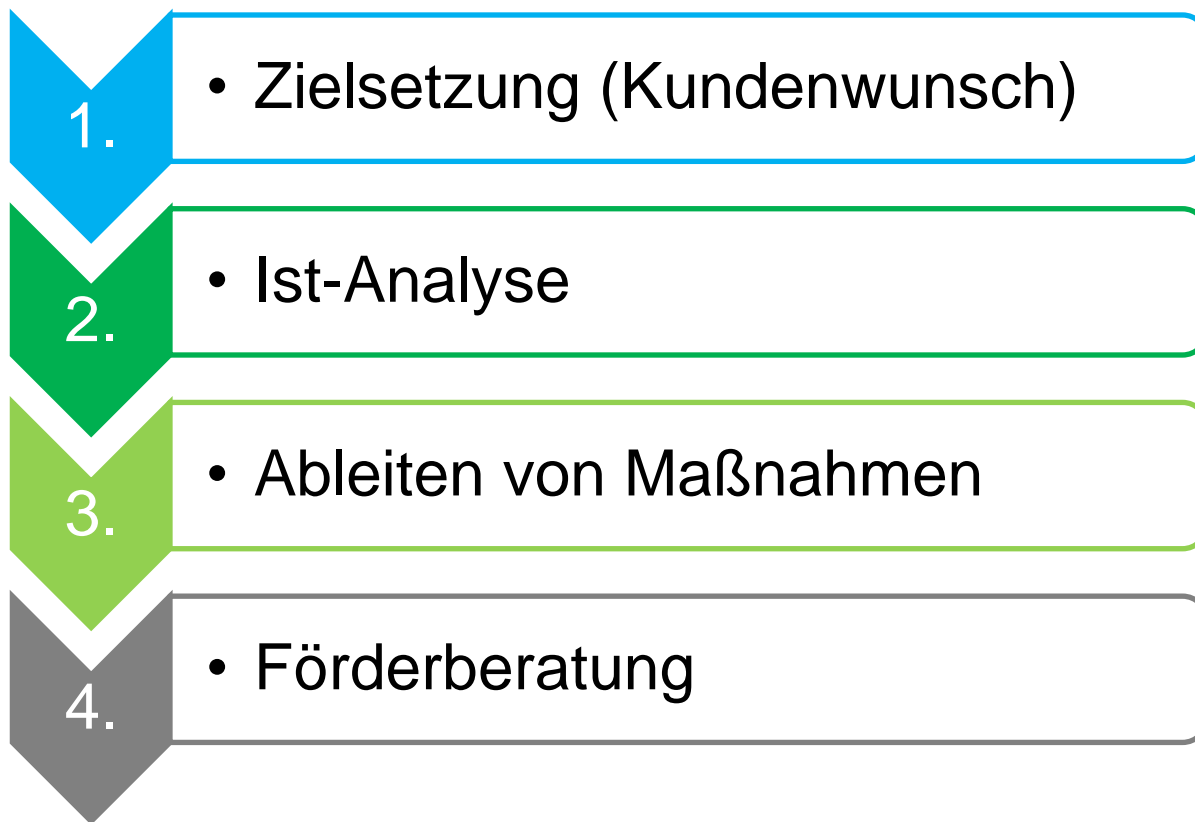
# Leistungsverzeichnis (i)

## Energiecheck Dienstleistungsgebäude

- bis zu 70h, Stundensatz 80€, 50% → **max. 2.800€**
- neutral – ohne wirtschaftliche Interessen
- keine Planungsleistungen
- Ganzheitliche Energieoptimierung

# Leistungsverzeichnis (ii)

## Energiecheck Dienstleistungsgebäude



# Leistungsverzeichnis (iii) Energiecheck Dienstleistungsgebäude



Bauphysik



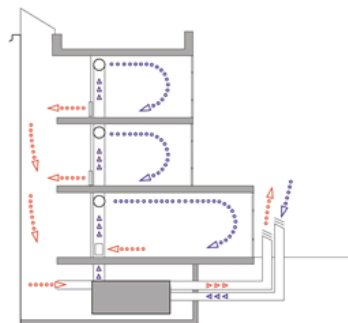
Heizungstechnik



Warmwasser



Beleuchtung



Lüftung u. Klima



Beförderung u.  
Antriebe



Energieträger



Server / EDV

## Referenz (i)

### Energieeffizienter Neubau: Mesnergut Hallwang

Berater: Harald Kuster

- Vollsolare Energieversorgung
- Betonkernaktivierung
- 139m<sup>2</sup> Solarthermie
- 17,6kWp Photovoltaik
- Lüftung mit WRG
- Kühlung des Betonkernes und der Raumluft über Regenwasser-Retentionsanlage
- Elektronische Energiebuchhaltung und Anlagenüberwachung
  
- Keine Energiekosten für den Anlagenbetreiber!





## Referenz (ii)

### Thermische Gebäudesanierung: Volksschule I + II Saalfelden

Berater: Gerald Graf

- Thermische Sanierung
  - FW-Anschluss
  - Dezentrale Lüftung
  - Verschattungsmaßnahmen
- 
- Einsparungen pro Jahr:
    - 70.000m<sup>3</sup> Erdgas
    - 7.000kWh Strom/a
    - 27.000€ Energiekosten
    - 190 Tonnen CO<sub>2</sub>



## Referenz (iii)

### Abfallberatung:

- NAWI-Salzburg: 70 Tonnen Restmüll pro Jahr
- HTBLA-Itzling: 550m<sup>3</sup> Wassereinsparung

### Mobilitätsberatungen:

- Bürgerbus St.Georgen
- Mobilitätskonzept Stadtgemeinde Bischofshofen



Wir freuen uns auf  
unsere Zusammenarbeit!!