



Bürgerbus Zell am See

zell am SEE
STADTBUS
bürger fahren bürger

zell am SEE
STADTBUS
bürger fahren bürger



Vorgeschichte

Seit Fahrplanwechsel 2010/2011 war im Gemeindegebiet Zell am See (Schüttdorf) ein 20 Sitzer Bus welcher von Postbus betrieben wurde und im kommerziellen Linienbetrieb unterwegs war.

Die Linie deckte einen Ortsteil von Zell am See ab in dem sonst kein Linienbetrieb mit (großen) Bussen möglich war, und so bis dato auch nicht angeboten wurde. Der angebotene Fahrplan wurde von den Anrainern gut angenommen. Bediente doch die Linie das auf der Strecke liegende Altersheim sowie eine Einrichtung des betreuten Wohnens, dessen Mitbewohner keine Möglichkeiten einer öffentlichen Mobilität zu Verfügung stand. Vor allem von dem zuvor genannten Kundenkreis wurde das Angebot bestens angenommen.

Trotz der erfolgversprechenden Fahrgastzahlen konnte der Linienbetrieb der zum größten Teil von der Stadtgemeinde Zell am See finanziert wurde keinesfalls die anfallenden Kosten und die damit verbundene Finanzierung seitens der Stadtgemeinde rechtfertigen, und der Linienbetrieb stand für den Ortsteil Schüttdorf nach nur einem Jahr kurz vor dem Aus. Um den Anrainern doch noch ihren mittlerweile lieb gewonnen Stadtbus zu Verfügung zu stellen wurde um eine kostengünstige Variante Ausschau gehalten.

In Deutschland wurde man im Raum Chimsee dann auch fündig. Nach einem Aufenthalt und einer Besichtigung des dort schon seit über Jahren funktionierenden Betrieb eines Bürgerbusses mit ehrenamtlichen Lenkern, wurde schließlich in Zusammenarbeit mit Postbus der erste Bürgerbus in Österreich mit Dezember 2012 in Betrieb genommen.

Durch die besondere Betriebsform konnten die Kosten um fast 2/3 gesenkt werden, und das bei gleichbleibenden Fahrplanangebot.



mögliche Optionen - Probleme

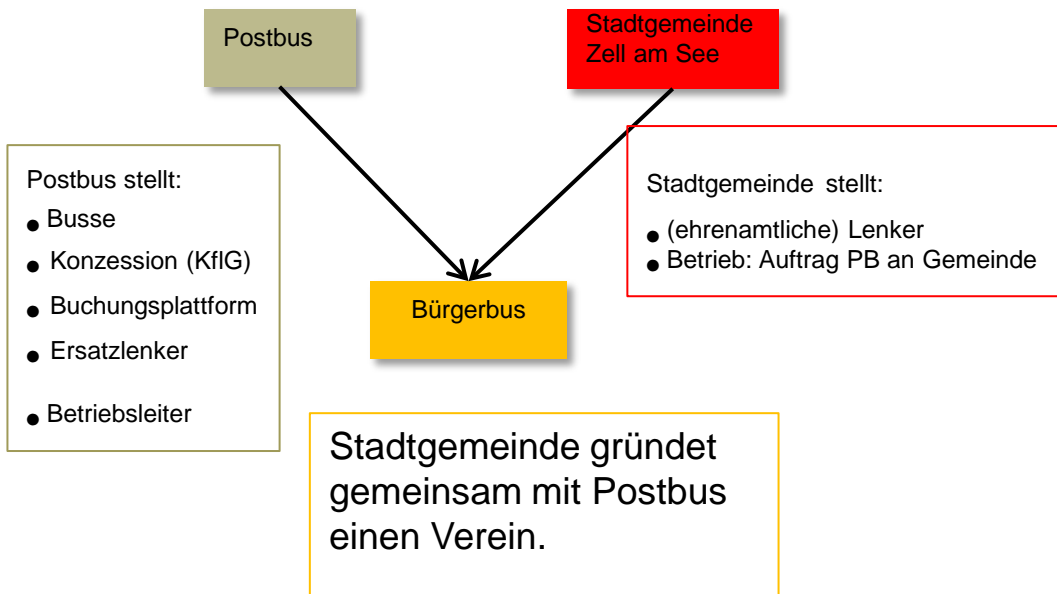
Option

- Postbus „beschäftigt,, die Ehrenamtlichen
- Betriebsleiter in Freizeit/Nebenbeschäftigung
- geringfügige Beschäftigung des Betriebsleiters
- Anmeldung des BL für 20 Std. bei Gemeinde
 - 40 Std Postbus + 20 Std Gemeinde
 - 20 Std. Postbus + 20 Gemeinde
- Überlassung des BL an Gemeinde im Rahmen AKÜ
- ARGE – Gesellschaftsvertrag/Innengesellschaft
- GesBR → jeder Gesellschafter braucht Konzession
- externer BL in Pension erforderlich, teuer
- Verein, der nur Mitglieder befördert

Probleme

- Betriebsrat, Versicherung, Presse, Anordnungen?
- § 39 GewO/20 Std. Anmeldung erforderlich
- § 39 GewO/20 Std. Anmeldung erforderlich
- Gemeinde will nichts für BL zahlen
- 60 Std. unzulässig (AZG), außer Führungskraft + teuer
- Reduktion Std.+Gehalt Postbus=unzumutbar für BL+ teuer
- angemessenes Entgelt = teuer
- nur zeitlich beschränkt möglich
- § 39 GewO/20 Std. Anmeldung
- § 39 GewO/20 Std. Anmeldung
- keine Konz. nötig, will Gemeinde aber nicht

➤ **Gründung Verein**





Ansuchen der Linienkonzession

Am 05.07.2012 erfolgt der Antrag zur Erteilung einer Linienkonzession mit folgenden zusätzlichen Angaben:

- zu Pkt:3: Die Kraftfahrtlinie dient dem Betrieb Bürgerbus Zell am See.
- Um Genehmigung eines nicht dem Standard des SVV entsprechenden Tarifes.
- **Zum Betrieb der Linie mit Fahrzeugen des mit Personenkraftwagen betriebenen Mietwagengewerbe nach § 39 Abs. Ziff4 nach KfIG.**
- nach mehreren Besuchen bei den zuständigen Stellen in der Landesregierung in Salzburg wird am 04.09.2012 die Konzession zum Betrieb erteilt.



Meilensteine

Linienkonzession	04.09.2012
Gründung Verein	27.09.2012
Anmeldung Gewerbe Landesregierung	18.10.2012
Anmeldung Gewerbe BH Zell am See	30.10.2012
Meldung \$22 an die Behörde	noch offen, Ansuchen ist fertig wird in KW 47 von unterzeichnet und an die Behörde gesendet
Fahrzeug VW Crafter	KW 38 von Ewald Koller bestellt
Rekrutierung Lenker	KW 40
Infoveranstaltung Lenker	05.11.2012
Verträge unterzeichnet	09.11.2012
Komplette Layout - Besprechung	KW 39
Lieferung Schriften Bus	20.11.2012
Zusammenstellung Lenkerutensilien	20.11.2012, Kassiertasche, Ausgabe Fahrkarten, und Einsatzplan
Druck Fahrplan	KW 46
Kommissionierung zusätzlicher Hast.	12.12.2012
Druck Fahrkarten	KW 46
Druck Haltestellen mit neuem Logo	KW 46
Auslieferung über VW Zell am See in	KW 48
Buchungsplattform Lenker	01.07.2014
Lenkerschulung	03.12.2012
Presseaußendung	12.12.2012 ORF Landesstudio Salzburg



Der Tarif



Es war zum Betriebsstart geplant nur zwei Tarife anzubieten.

- 0,50€ für eine Einzelfahrt
- 5,00€ für eine Wochenkarte
- 1,50€ für eine Tageskarte
- **Fahrgäste die mit einem gültigen SVV Ticket in den Bürgerbus umsteigen können diesen zur Weiterfahrt ohne ein zusätzliches Ticket lösen zu müssen benutzen.**
- Umgekehrt ist daran gedacht gesammelte Fahrkarten als Gutscheine verwenden zu können.
- Die Fahrkarten sind aus gewöhnlichen Karton im Design gefertigt.

Das Fahrzeug



Das Fahrzeug muss mit der Führerscheinklasse B betrieben werden können. Es benötigt dennoch ein paar Komponenten die einem Linienbus nahe kommen.

- elektrisch vom Lenker bedienbare Fahrgasttür
 - elektrisch ausfahrbare zusätzliche Trittstufe
 - minimale Stehhöhe innen von mindestens 1,80m
 - Fahrzielanzeige
 - Abstellplatz für Rollstuhl
 - Automatikgetriebe
-
- Die Entscheidung viel auf den VW Crafter der sämtliche Anforderungen (bis auf Zielanzeige) von der Stange anbieten kann.
 - Vorteil: keine anfälligen Sondereinbauten.



Der VW Crafter





Der VW Crafter





Die Lenker

Die tägliche Linienbetrieb soll mit ehrenamtlichen Lenkern betrieben werden die nur den Führerschein der Klasse B benötigen. Einige Grundstandards wurden jedoch festgelegt.

- Strafregisterbescheinigung (wird von der Stadtgemeinde kostenlos ausgestellt)
 - 18 Stunden Erste Hilfe Kurs
 - Schülertransportausweis
-
- Die Lenker werden vom Obmann eingewiesen.
 - Der Obmann stellt die Lenker ein.



Ehrenamtliche Lenker/innen





Die Buchungsplattform

Die ehrenamtlichen Lenker können sich über einen Internetzugang auf nicht besetzte Dienste angenehm und unkompliziert von zu Hause aus buchen.

Zusätzlich erhalten die Lenker zwei mal monatlich eine Übersicht über besetzte und noch freie Dienste.

Sollte ein Dienst aus welchem Grund auch immer von einem ehrenamtlichen Lenker nicht besetzt worden sein, wird dieser offene Dienst von der Disposition der Verkehrsstelle in Zell am See von einem Postbuslenker besetzt.

So ist eine hohe Durchführungssicherheit gewährleistet.

Lenker die keinen Internetzugang haben, können ihre Dienste auf einem Aushang der in der Disposition in Zell am See aufliegt händisch eintragen.

Diese Einträge werden dann von Obmann in der Buchungsplattform nachgetragen.

The screenshot shows a web-based booking platform interface. At the top, there is a navigation bar with a home icon, the text "Start > Pläne > Dienstve...", and a user name "Toppfner, Joach". Below this is a calendar grid for the month of April 2014. The calendar has columns for each day of the week (Montag to Sonntag) and rows for different service lines (e.g., 1.4, 1.5, 1.6). Each cell in the calendar contains a service ID (e.g., C200_40-1) and is color-coded. A tooltip is visible over a service on Thursday, April 3rd, showing details: "C200_40-2", "30.04.2014 13:28 - 03.04.2014 16:32", and "Mitarbeiter: 101". On the right side, there is a legend for "Legende" with color-coded boxes for "Sonne", "Regen", "Frost", and "Schnee". At the bottom right, a "Logout in 00:14:30" timer is visible.



Der Fahrplan

Schüttdorf Postbusgarage - Karl Vogt Straße - Porscheallee - Schüttdorf Hahneckstraße - Gewerbstraße / EKZ - Prof.-Ferry-Porsche Straße - Schüttdorf Postbusgarage								
Linie 1		Montag - Freitag						
Schüttdorf Postbusgarage	ab	8.58	9.58	10.58	11.58	12.58	14.58	15.58
Schüttdorf Tischlerhäusl		8.59	9.59	10.59	11.59	12.59	14.59	15.59
Schüttdorf Alfred-Kubin-Straße		9.00	10.00	11.00	12.00	13.00	15.00	16.00
Schüttdorf Sportplatzstraße		9.01	10.01	11.01	12.01	13.01	15.01	16.01
Schüttdorf Berglandstraße		9.02	10.02	11.02	12.02	13.02	15.02	16.02
Schüttdorf Seniorenheim (Porscheallee)		9.03	10.03	11.03	12.03	13.03	15.03	16.03
Schüttdorf Froschheimstraße		9.04	10.04	11.04	12.04	13.04	15.04	16.04
Schüttdorf Josef-Grani-Straße		9.05	10.05	11.05	12.05	13.05	15.05	16.05
Schüttdorf Tennishalle		9.06	10.06	11.06	12.06	13.06	15.06	16.06
Schüttdorf Hahneckstraße		9.07	10.07	11.07	12.07	13.07	15.07	16.07
Schüttdorf Caspar-Vogl-Straße (Hotel Bernhofer)		9.08	10.08	11.08	12.08	13.08	15.08	16.08
Schüttdorf Imbachhornstraße		9.09	10.09	11.09	12.09	13.09	15.09	16.09
Schüttdorf EKZ Süd		9.10	10.10	11.10	12.10	13.10	15.10	16.10
Schüttdorf Flugplatzstraße		9.11	10.11	11.11	12.11	13.11	15.11	16.11
Schüttdorf Gletschermoosstraße (Club Kitzsteinhorn)		9.12	10.12	11.12	12.12	13.12	15.12	16.12
Schüttdorf Gewerbstraße / EKZ		9.13	10.13	11.13	12.13	13.13	15.13	16.13
Schüttdorf Prof.-Ferry-Porsche-Straße		9.14	10.14	11.14	12.14	13.14	15.14	16.14
Schüttdorf XXXLutz		9.15	10.15	11.15	12.15	13.15	15.15	16.15
Schüttdorf EKZ Süd		9.16	10.16	11.16	12.16	13.16	15.16	16.16
Schüttdorf Imbachhornstraße		9.17	10.17	11.17	12.17	13.17	15.17	16.17
Schüttdorf Kitzsteinhornstraße Bahnhof		9.18	10.18	11.18	12.18	13.18	15.18	16.18
Schüttdorf Postbusgarage	an	9.19	10.19	11.19	12.19	13.19	15.19	16.19
Schüttdorf Postbusgarage - Gewerbstraße / EKZ - Zellermoos Moosstraße - Gewerbstraße / EKZ - Prof.-Ferry-Porsche Straße - Schüttdorf Postbusgarage								
Linie 2		Montag - Freitag						
Schüttdorf Postbusgarage	ab	8.29	9.29	10.29	11.29	12.29	14.29	15.29
Schüttdorf Kitzsteinhornstraße Bahnhof		8.30	9.30	10.30	11.30	12.30	14.30	15.30
Schüttdorf Imbachhornstraße		8.31	9.31	10.31	11.31	12.31	14.31	15.31
Schüttdorf EKZ Süd		8.32	9.32	10.32	11.32	12.32	14.32	15.32
Schüttdorf Flugplatzstraße		8.33	9.33	10.33	11.33	12.33	14.33	15.33
Schüttdorf Gletschermoosstraße (Club Kitzsteinhorn)		8.34	9.34	10.34	11.34	12.34	14.34	15.34
Schüttdorf Gewerbstraße / EKZ		8.35	9.35	10.35	11.35	12.35	14.35	15.35
Bruckberg Kaprunnerstraße (Baumarkt Ebster)		8.36	9.36	10.36	11.36	12.36	14.36	15.36
Zellermoos Nelkengasse		8.37	9.37	10.37	11.37	12.37	14.37	15.37
Zellermoos Zellermooserstraße		8.38	9.38	10.38	11.38	12.38	14.38	15.38
Zellermoos Mooserstraße		8.39	9.39	10.39	11.39	12.39	14.39	15.39
Zellermoos Vellmarstraße		8.40	9.40	10.40	11.40	12.40	14.40	15.40
Bruckberg Kaprunnerstraße (Baumarkt Ebster)		8.41	9.41	10.41	11.41	12.41	14.41	15.41
Schüttdorf Gewerbstraße / EKZ		8.43	9.43	10.43	11.43	12.43	14.43	15.43
Schüttdorf Prof.-Ferry-Porsche-Straße		8.44	9.44	10.44	11.44	12.44	14.44	15.44
Schüttdorf XXXLutz		8.45	9.45	10.45	11.45	12.45	14.45	15.45
Schüttdorf EKZ Süd		8.46	9.46	10.46	11.46	12.46	14.46	15.46
Schüttdorf Imbachhornstraße		8.47	9.47	10.47	11.47	12.47	14.47	15.47
Schüttdorf Kitzsteinhornstraße Bahnhof		8.48	9.48	10.48	11.48	12.48	14.48	15.48
Schüttdorf Postbusgarage	an	8.49	9.49	10.49	11.49	12.49	14.49	15.49

Sonn- und Feiertag kein Verkehr!
Impressum: Verein Bürgerbus Zell am See, Brucker Bundesstraße 2, 5700 Zell am See.

Änderungen sowie Druck- und Satzfehler vorbehalten



Leistungsdaten

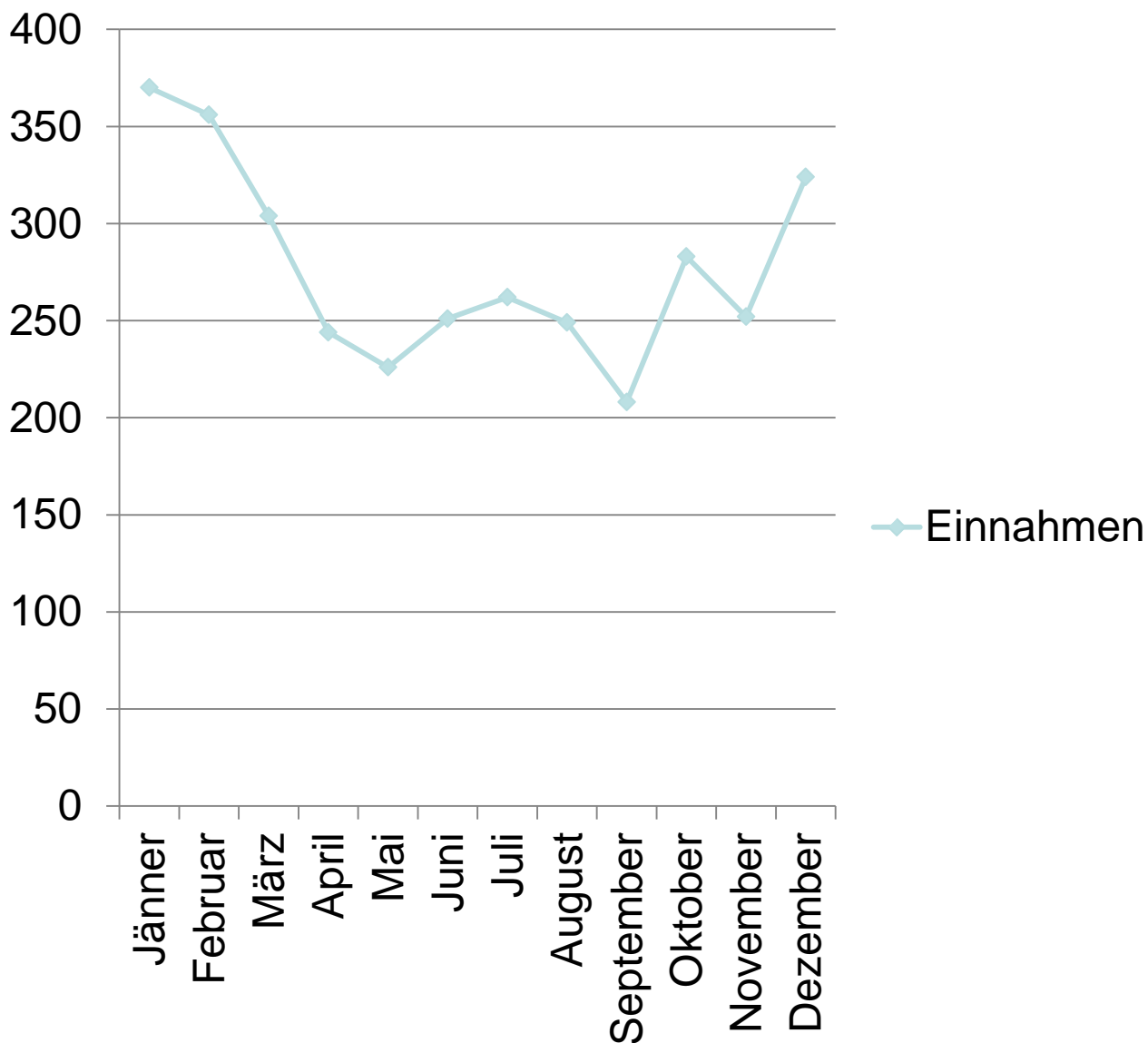
- 3474€ Fahrgeldeinnahmen
- ca. 8000 Fahrgäste
- ca. 32 Fahrgäste täglich
- 20.000 km
- Postbus hat im Jahr 2014 16 Dienste gefahren
- davon 9 Dienste aus technischen Gründen
- Dieselskosten lt. Plan, ergibt einen Durchschnittsverbrauch von 15l/100km





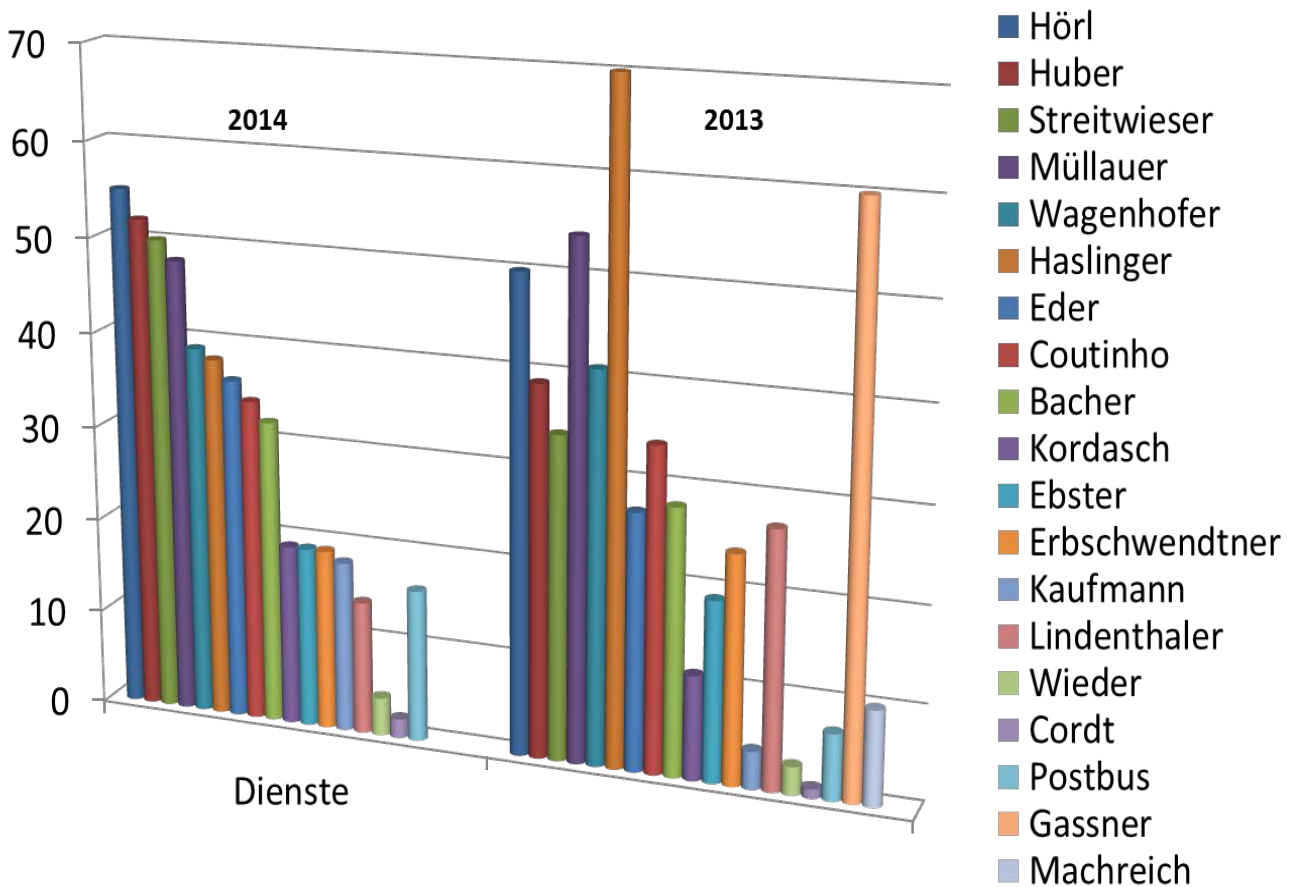
Fahrgeldeinnahmen 2014

Einnahmen





Leistungen Fahrer





Weitere Vorteile

Postbus kümmert sich täglich um alle rechtlichen Angelegenheiten:

- Konzession Linie
- Konzession Betrieb
- Abvermietung an den Verein (Subunternehmer)
- Genehmigung die Linie mit Kleinbussen zu fahren
- Betriebsleiter (ideal wenn gleichzeitig Obmann)
- Vereinsgründung
- Fahrzeugbeschaffung
- Unterhalt
- Fahrplanerstellung inkl. Auskunft

Die Gemeinde kümmert sich „nur“ dass genügend ehrenamtliche Lenker bereit sind Dienste zu fahren.





Zusammenspiel Postbus – Verein im täglichen Betrieb

Postbus kümmert sich täglich um:

- in allen technischen Fragen
- betankt und reinigt das Fahrzeug
- garagiert, und stellt das Fahrzeug jeden Tag zum Betrieb bereit

Die ehrenamtlichen Lenker müssen so gesehen „nur“ fahren.





**Vielen Dank
für die Aufmerksamkeit**